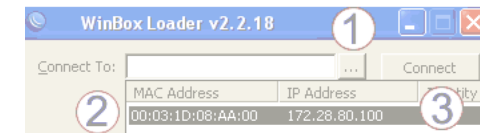
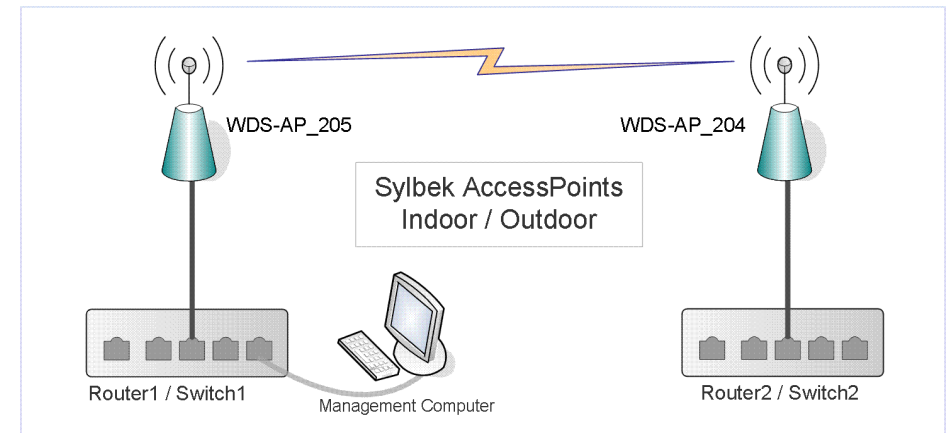


1. Verbinden Sie den ersten AccessPoint mit Ihrem Switch oder Internet Router und andere AccessPoints (mit anderem Switch oder nur) an Strom.
2. Verbinden Sie Ihren Management Computer mit Ihrem Switch oder Internet Router.
3. Laden Sie die Verwaltungssoftware <https://sylbek.eu/hotspot.zip> und entpacken Sie sie, schliesslich öffnen Sie Hotspot-Management (Winbox).
4. Über Hotspot-Management, Winbox (siehe Abbildung oben) suchen Sie Bridge, durch klicken auf '...' Button (1), danach auf MAC-Adresse (2) und 'Connect' (3)
5. Zugangsdaten für Hotspot Management finden Sie als Aufkleber bei Gerät/Verpackung. Ändern Sie das Passwort unter: /System/Password
6. AccessPoint Wireless Einstellungen können Sie anpassen unter /Wireless/Interfaces/wlan1 Beim Doppelklicken finden Sie SSID (Netzwerk Name), Chanel unter Frequency usw..
7. WPA Schlüssel finden Sie unter /Wireless/Interfaces/Security Profiles/WPA
8. Vor der Ausrichtung können Sie die Sendeleistung/Reichweite eventuell erhöhen durch auswählen von 'manual-tpower' unter /wlan1/Advanced Mode/Frequency Mode. Danach sollten Sie sie wieder auf 'regulatory-domain' zurückstellen
9. Weitere Informationen finden Sie unter integriertem /Manual
10. Für Ihre Installation Fragen stehen wir Ihnen gern auch telefonisch zur Verfügung



1. Connect the first access point with your switch or internet router, connect other access points (with another switch or only) to the power
2. Connect your Management Computer with your switch or internet router
3. Download the management software from <https://sylbek.eu/hotspot.zip> unpack and start the Hotspot-Management (Winbox)
4. Over Hotspot-Management / Winbox (see graphic above) search for bridge, click on '...' button (1), than on MAC-Address (2) and 'Connect' (3)
5. Access data for hotspot management are attached at the unit/packing, as a sticker. Change the password under: /System/Password
6. Access point settings and changes are to be done under: /Wireless/Interfaces/wlan1 Through double click you can find SSID, Frequency and so on..
7. WPA Key you can find under /Wireless/Interfaces/Security Profiles/WPA
8. Before alignment you may want to increase the range/transmit power. Select 'manual-tpower' under /wlan1/Advanced Mode/Frequency Mode. Afterwards you should reset it again to 'regulatory-domain'
9. Further Information you can find in the integrated /Manual
10. For your installation questions, telephone support is also available