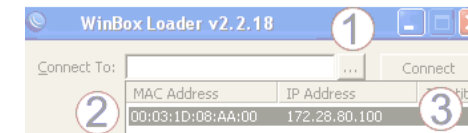
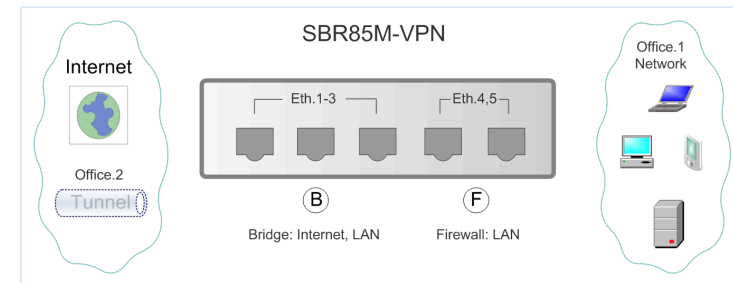


1. Laden Sie die VPN Management Software von <https://sylbek.eu/vpn.winbox.zip> und entpacken Sie sie
2. Verbinden Sie einen Bridge-Port mit Internet und anderen Bridge-Port mit dem LAN-Netzwerk wie das Bild oben zeigt. Sie können stattdessen auch den Firewall-Port mit Ihrem LAN verbinden, Vorsicht hier ist DHCP und Firewall aktiviert!
3. Starten Sie vpn.winbox.exe (siehe Abbildung oben), suchen Sie VPN Gerät, durch klicken auf '...' Button (1), danach auf MAC-Adresse (2) und 'Connect' (3) Sie können ausserdem übers WEB verbinden durch Eingabe der IP-Adresse im Browser
4. Zugangsdaten für VPN Konfiguration (Kundenbezogen) finden Sie als Aufkleber bei Gerät/Verpackung. Passwort ändern können Sie unter: `/System/Password`
5. Zum Konfigurieren können Sie die vorbereiteten Scripts unter `/System/Scripting` verwenden. Ändern Sie die IP Einstellungen durch Eingabe in 'IP4-Settings' und danach markieren Sie 'Update-IP4-Settings' und 'Run Script' drücken. Genauso können Sie den Modus zw. VPN-Server und VPN-Gateway wechseln. Vorsicht Ihre Einstellungen können dadurch verloren gehen!
6. Bevor Sie empfindliche Änderungen machen, können Sie die Konfiguration sichern unter `/Files/Backup` bzw wiederherstellen. Sylbek Auslieferungszustand ist 'Sylbek-Delivery'. Ein automatisches Backup (auto.backup) wird jede Woche erstellt
7. Nach dem Testen, sollten Sie folgende Passwörter noch ändern: IPsec Secret unter `/IP/IPsec/Peers`, VPN Benutzer für Server unter `/PPP/Secrets`, für Gateway unter `/Interface/Dial Out`
8. Weitere Informationen finden Sie unter `/Winbox/Manual`. Für Ihre Installation Fragen stehen wir Ihnen gern auch telefonisch zur Verfügung



1. Download the VPN management software from <https://sylbek.eu/vpn.winbox.zip> and extract it
2. Connect one Bridge-Port to Internet and other Bridge-Port to the LAN-Network as shown in the above diagram. You can instead connect Firewall-Port to your LAN-Network, be aware DHCP and Firewall is active!
3. Start vpn.winbox (see graphic above) search for VPN device, click on '...' button (1), than on MAC-Address (2) and 'Connect' (3) You can connect also through WEB typing the IP-Address in browser
4. Access data for VPN configuration (customer related) are attached at the unit/packing, as a sticker. Change the password under: `/System/Password`
5. For configuration you can use prepared scripts under `/System/Scripting`. Change IP Settings through your input in 'IP4-Settings' then select 'Update-IP4-Settings' und press 'Run Script'. The same to change mode between VPN-Server and VPN-Gateway. Be aware that withit you can loose your setting!
6. Before you do the sensitive changes you can make a backup of configuration under `/Files/Backup` and restore. Sylbek delivery state is 'Sylbek-Delivery'. An automatic backup (auto.backup) will be saved every week
7. After testing, you should change the following passwords: IPsec Secret under `/IP/IPsec/Peers`, VPN users for Server under `/PPP/Secrets`, for Gateway under `/Interface/Dial Out`
8. Further information can be found under `/Winbox/Manual`. Telephone support is available should you have any more questions.